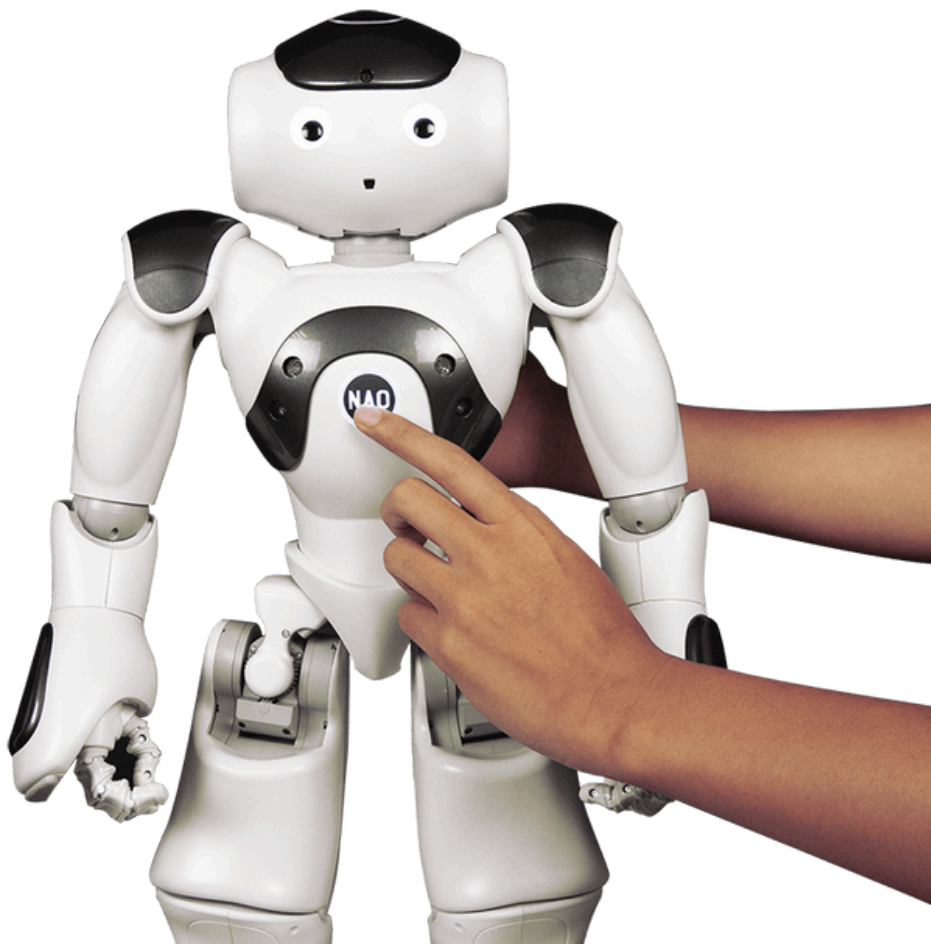


# Allumer et Eteindre NAO

Pour **allumer** NAO, appuyez une fois sur le Bouton Torse.

Pour **éteindre** NAO, appuyez sur le Bouton Torse jusqu'à ce que NAO dise "Gnuk Gnuk" (~3 secondes).



# Charger NAO

Branchez NAO quand la batterie est vide. Il peut continuer à être utilisé en cours de chargement.



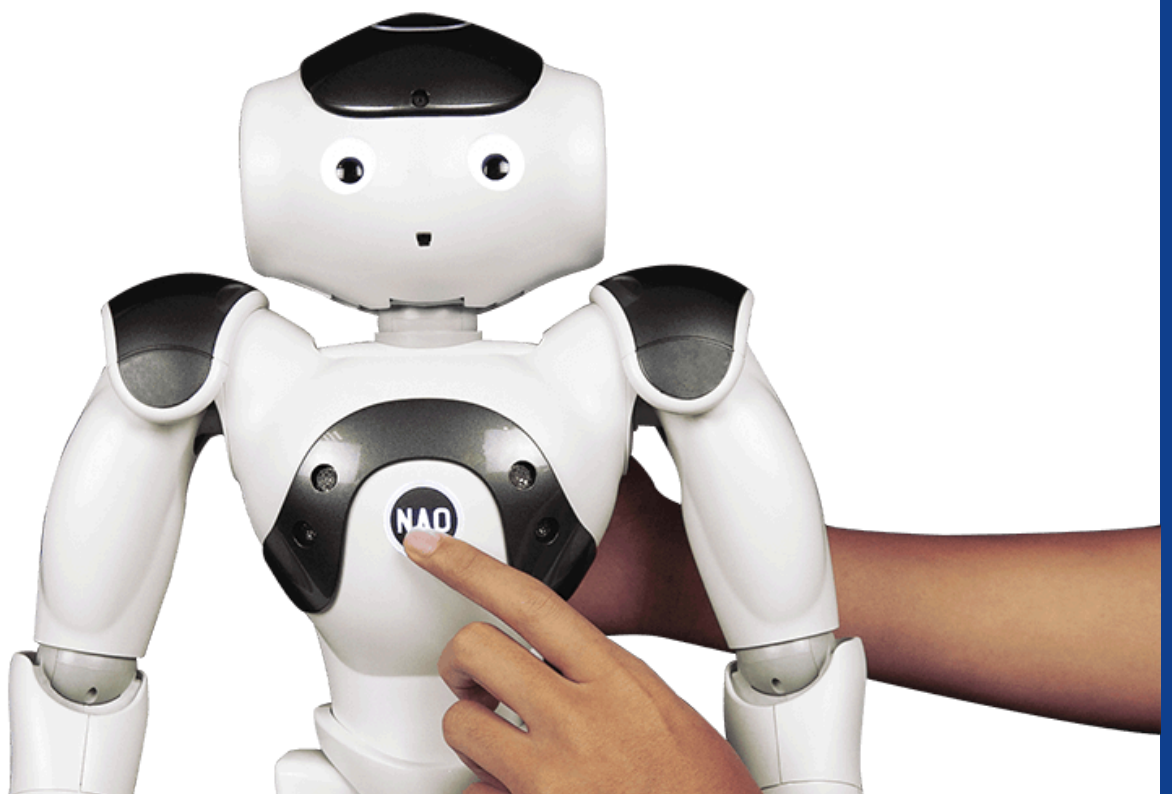
Une batterie pleine permet d'alimenter NAO de **45 à 90 min**, en fonction de ce que fait le robot.

# Mettre NAO en mode Repos

Appuyez 2 fois sur le Bouton Torse pour **éteindre les moteurs** de NAO. Quand les moteurs sont éteints, vous pouvez le transporter ou changer sa position.

Appuyez 2 fois sur le Bouton Torse pour **rallumer ses moteurs**.

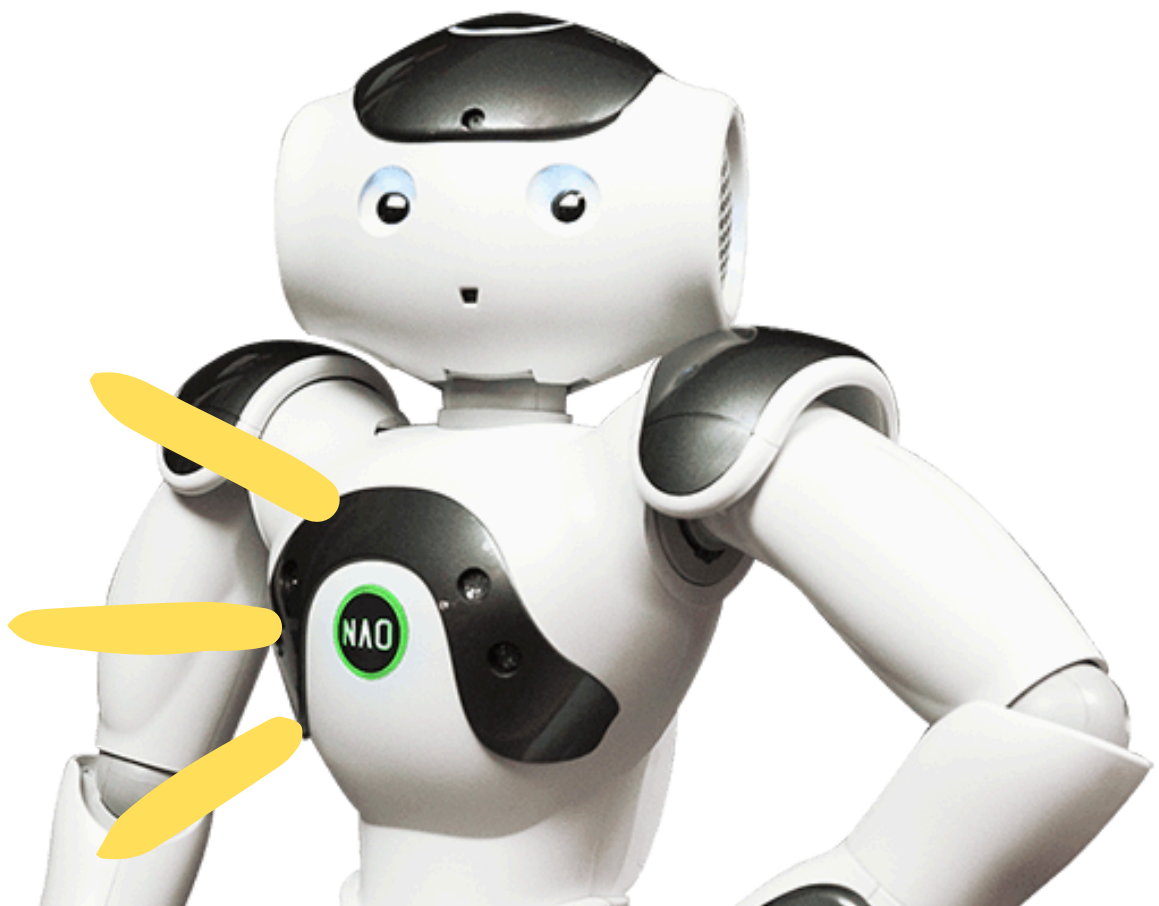
**2x**



# Lire une notification

Le **Bouton Torse clignote** quand il y a une Notification en attente.

Appuyez une fois sur le Bouton Torse, NAO vous dira quelle est la Notification !



# Manipuler NAO



Tenez NAO **par la taille** pour le porter sans se pincer.  
Transportez NAO en **mode repos**



Installez NAO assis, avec les **coudes calés** posés sur ses genoux

# Parler à NAO

Quand les **yeux de NAO sont bleus**, il vous écoute. C'est à vous de parler!

Restez dans son champs de vision quand vous parlez, essayez de parler **assez fort et bien en face de lui.**

